



# ДАДИМ КОЛХОЗАМ КАДРЫ СВИНОВОДОВ

сети высокотоварных колхозных свиноводческих ферм. Эти фермы должны явиться основной формой организации свиноводческих хозяйств. Как известно, постановление правительства об организации таких специализированных колхозных ферм вызвано блестящим опытом работы уже существующих 3200 колхозных свиноводческих ферм, насчитывающих свыше полумиллиона свиней. В 1931 г. в свиноводческих фермах поголовье свиноматок согласно постановлению правительства должно быть доведено до 700 тыс. голов, а сдача товарной продукции должна составить не менее 800 тыс. свиней. Свиноводцентр выдвинул однако встречную цифру — в полтора миллиона товарной продукции.

Из этого ясно, какую важную роль в этом деле должен сыграть комсомол. Он должен бросить все свои силы на организацию колхозных свиноводческих товарных ферм, на отбор колхозов, при которых можно организовать фермы, на заключение договоров об их организации с колхозами, на выделение кормовых баз для свиней, которые будут содержаться на ферме, на организацию бригад по обслуживанию ферм и т. д. Конечно для этого дела нужны знания, нужно овладение техникой, и ею комсомол должен заняться. Но и сейчас в процессе повышения своей квалификации комсомольцы должны явиться активнейшими участниками организации колхозных ферм.

Если комсомол выполнит в текущем году эти главнейшие задачи, то его роль в области развития колхозного свиноводства можно будет отметить с особым удовлетворением как роль активного борца за разрешение мясной проблемы.

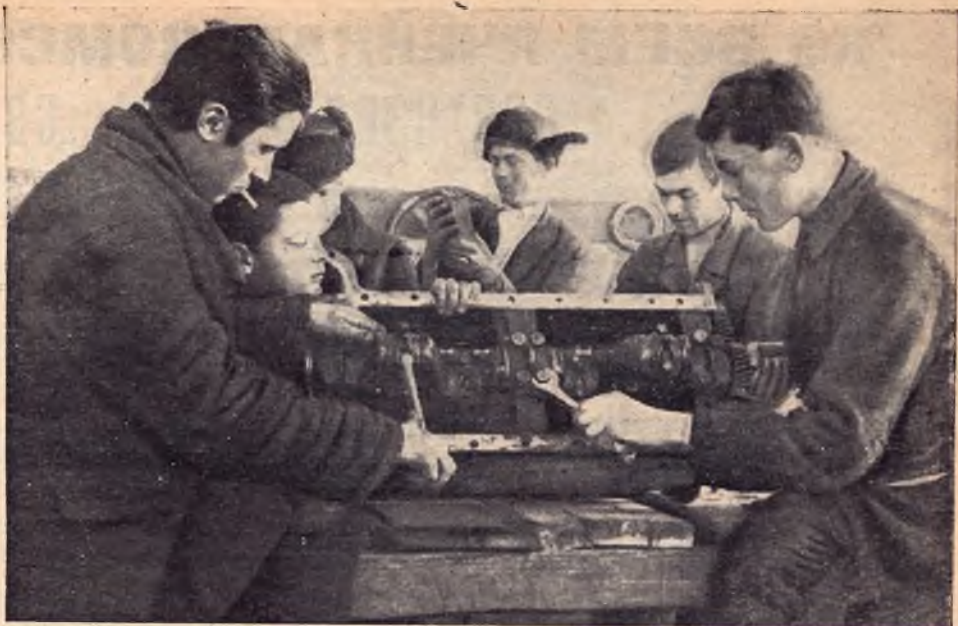
Колхозное свиноводство быстро развивается. Идет организация колхозных свиноводческих товарных ферм. Успех дальнейшего поступательного движения в этой области во многом будет зависеть от быстроты подготовки кадров, в частности кадров массовой квалификации, старших и младших свинаярей, ветеринаров и т. д. В подготовке этих кадров большую роль сыграет комсомол.

Один из способов подготовки — проектируемая организация вечерних школ колхозной молодежи. В колхозах, в которых будут свиноводческие фермы, вечерними школами колхозной молодежи



КОМСОМОЛЕЦ УДАРНИК ЗА СВЕРЛОВКОЙ ОТВЕРСТИЯ ДЛЯ ПРИКРЕПЛЕНИЯ ТРАНТОРНОГО КОЛЕСА

КОМСОМЛ ГО-  
ТОВИТ КАДРЫ



КУРСЫ ТРАК-  
ТОРНЫХ РУЛЕ-  
ВЫХ ПРИ БРУН-  
Н МЕТАЛЛЬНОЙ  
МТС (АССР НЕМ-  
ЦЕВ ПОЗОЛНЬЯ)

предположено охватить около 4 000 пунктов. Если в каждой школе будет заниматься 40 человек, можно будет получить значительные кадры колхозной молодежи, обученной свиноводческой технике и ветеринарии.

Не везде конечно удастся собрать 40 человек. Однако вряд ли в школах будет меньше 25—30 человек, так как вероятно удастся охватить всю молодежь, работающую уже на свиноводческой ферме, и кроме того завербовать ее из числа работающих в других отраслях. Работая днем на ферме, а вечером занимаясь 3 часа в школе, молодежь в течение 8 месяцев пройдет курс

техники свиноводства и ветеринарии.

Трудности могут возникнуть в связи с нехваткой преподавательского персонала — зоотехников, а также из-за недостатка средств. Поэтому школы необходимо организовать, считаясь с местожительством периферийного зоотехнического персонала. Оплату преподавателей должен взять на себя Свиноводколхозцентр. Часть расходов (на помещения, уборку, отопление, освещение и др. должны взять на себя колхозы.

Быстрейшее развертывание вечерних школ во многом будет зависеть от того, как проведут комсомольские ячейки эту работу на местах.

Л. АЖДВОЙ

## РЕШЕНИЕ XVI ПАРТС'ЕЗДА ДОЛЖНО БЫТЬ ВЫПОЛНЕНО

В Московском комитете комсомола состоялось совещание эконоработников райкомов ВЛКСМ, секретарей колхозных и совхозных ячеек и хозяйственных организаций по вопросу о развитии свиноводства в Московской области.

Совещание констатировало, что хозяйственные организации Московской области не уделяли достаточного внимания задаче, поставленной XVI с'ездом партии о развитии свиноводства. Программа Мособлисполкома 1930 г. по племенному и откормочному свиноводству выполнена лишь наполовину. Завоз свиней в область протекает совершенно неудовлетворительно. Из-за этого в совхозах и колхозах не заполнены 15 тыс. свиномест. Перевозка свиней протекает в недопустимых условиях. Уход и содержание поставлены ниже всякой критики.

Программа контрактации выполнена лишь на 6%. Развитие совхозного и колхозного свиноводства встречает ожесточенное сопротивление со стороны кулацких элементов: были случаи, когда кулаки подсыпали в корм свиньям яд, убивали колхозных свиней и т. д.

По постановлению Мособлисполкома в 1931 г. маточный состав свиней в области должен быть доведен до 75 тыс. голов, а откормочный — до 438 тыс. голов. Задача эта вполне осуществима. Комсомол должен стать застрельщиком в ликвидации всех прорывов в развитии социалистического свиноводства.

Совещание признало необходимым создание постоянно действующего штаба по содействию свиноводству.

Г. ЛЕВИН