

КОМСОМОЛ ДОЛЖЕН ОРГАНИЗОВАТЬ

КОНТРОЛЬНУЮ РАБОТУ ПО СВИНОВОДСТВУ



Широко и успешно развернувшаяся работа по организации специализированных свиносовхозов и выдвинутая в последнее время проблема создания свиноводческих товарных ферм в колхозной системе требуют усиленного внимания к вопросам свиноводства со стороны специалистов свиноводов-зоотехников, а также со стороны широкой общественности и комсомола.

На первом этапе развития свиноводства ударная работа сводилась главным образом к созданию свиного стада, к увеличению свиного поголовья.

Но вслед за первым этапом — созданием основного маточного стада, которое должно служить базой для планового развития свиноводства в совхозах, — возникла необходимость путем подбора улучшить качество свиней, сконцентрированных в социалистическом секторе.

ЗА КАЧЕСТВО

Эта необходимость нашла свое отражение в докладе председателя Свиноводтреста тов. Харламова на VI съезде советов. Вслед за вопросом создания кормовой базы, являющейся основой всякого рационально организованного свиноводства, на очередь выдвинуто развитие племенного дела. Лишь правильное ведение племенного дела обеспечивает выращивание высокопродуктивной свиньи, той самой, о которой говорится, что она является наиболее совершенной машиной для превращения кормов в мясо.

Не следует однако забывать, что наряду с такими совершенными машинами — высокопродуктивными свиньями — встре-

чаются — и даже очень часто — свиньи, плохо растущие, плохо оплачивающие корм, которым не место в высокопродуктивном стаде.

Борьба за качество — вот лозунг, под которым впредь должно развиваться наше свиноводство.

К сожалению до самого последнего времени в этом отношении не сделано было решительно ничего.

Как в довоенное время, так и за весь послереволюционный период подбор свиней велся исключительно по весу и экстерьеру путем лишь внешней оценки животного. Однако эта внешняя оценка далеко не служит доказательством тех основных качеств, которые являются показателями продуктивной ценности свиньи — скороспелости и хорошего использования корма.

Эти два основных качественные показатели и племенные качества животного, выражающиеся в его способности передавать свои признаки по наследству, давать здоровое, хорошо развитое потомство, а также в молочности матки, могут быть выявлены только путем длительных наблюдений.

КОНТРОЛЬ ПРОДУКТИВНОСТИ В СВИНОВОДСТВЕ

Контрольная работа в свиноводстве, никогда прежде не применявшаяся в СССР, широко распространена за границей, в странах с высоким удельным весом свиноводства. Многолетняя контрольная работа в Дании, например дала блестящие результаты, благодаря которым маленькая Дания до сих пор не имеет со-

перников на мировом экспортном рынке. Ее примеру последовала Германия, а за последние годы опыт контрольной работы начинает распространяться и в Америке.

Сущность контрольной работы сводится к индивидуальному выявлению племенных достоинств матки, качества опороса и молочности, а также к оценке ее приплода, т. е. к характеристике передаваемых ею по наследству качеств. Соответственно этому учет также ведется в двух направлениях: 1) свиноматка берется на учет и 2) ведется запись количества поросят в помете, вес его и средний вес одного поросенка. Через определенный промежуток времени, обычно через 3-4 недели и вторично к моменту отъема, определяется процент отхода поросят и их вес, что дает характеристику молочности матки.

Скороспелость, оплата корма и даже качество получаемых продуктов определяются иным путем. Для выяснения этого вопроса отбирается несколько поросят, чаще всего 2 борова и 2 свинки, которые после отъема от матери выращиваются и откармливаются до веса в 100 кг. При условии полного однообразия кормления и содержания подсвинков, находящихся под контролем, учет оплаты корма и скороспелость различных гнезд позволяют произвести сравнение потомства, получаемого от различных маток, а следовательно их племенных качеств.

Не имея возможности привести в этой статье цифровой материал, характеризующий достижения контрольной работы, мы



МОЛОДЕЖЬ ГОТОВИТ КАДРЫ.
ЗАНЯТИЯ В БАТРАЦКОМ УНИВЕРСИТЕТЕ СОВХОЗА «ХУТОРОК»

ограничимся указанием, что в настоящее время она получила признание и в СССР. Правление треста Свиновод постановило приступить в текущем году к организации контрольной работы и взять под контроль всех маток племенных совхозов, а также охватить контрольной работой не менее 100 совхозов с промышленным свиноводством.

ВАЖНАЯ ЗАДАЧА КОМСОМОЛА

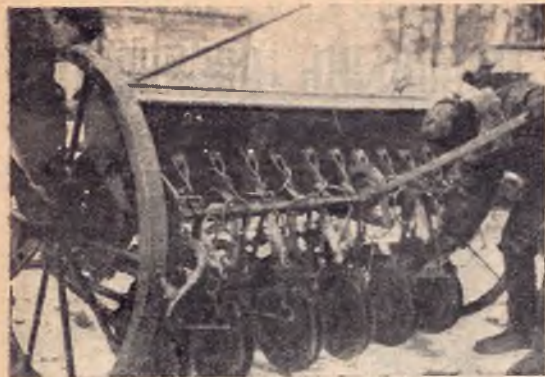
Какова же может быть роль комсомола в осуществлении этой важной работы?

Первым препятствием, встречающимся на пути организации контрольной работы, является недостаток соответствующим образом подготовленных кадров. Проведение точных записей, учета поросят и взвешивания, ведение всех остальных контрольных наблюдений и записей могут быть осуществлены только хорошо



ВОТ ТАКИХ СВИНЕЙ
ВЫРАЩИВАЮТ
АМЕРИКАНСКИЕ
ФЕРМЕРЫ

НО ТАКИХ ЖЕ КРУПНЫХ СВИНЕЙ, КАК ЭТОТ ХРЯК, МОГУТ ВЫРАСТИТЬ И НАШИ КОМСОМОЛЬЦЫ, ЕСЛИ ВОЗЬМУТ НА СЕБЯ ЗАДАЧУ ЗА РАЗВИТИЕ СОВХОЗНОГО И КОЛХОЗНОГО СВИНОВОДСТВА



РЕМОНТ СЕЯЛКИ К ПОСЕВНОЙ В СВИНОСОВХОЗЕ
БОЛЬШОМ АЛЕКСЕЕВСКОМ

подготовленными контроль-учетчиками, которых у нас нет. Комсомол должен дать тот актив, который теперь спешно подготавливается на курсах. Комсомол может умножить количество выпускаемых курсами специалистов путем заочного обучения комсомольцев, работающих непосредственно на производстве. Эту задачу должен взять на себя Молодежный институт.

Но этого мало.

Контрольная работа организуется в Союзе впервые, задача ее нова и, быть может, даже не вполне ясна для широкой массы работников, обслуживающих свиновозхозы. Но успех организуемой работы может быть обеспечен только при сознательном отношении к ней. Отсюда вытекает вторая задача, стоящая перед комсомольским активом и Молодежным институтом, — широкая пропаганда идеи контрольной работы в свиноводстве как в печати, так и путем лекций, бесед в избах-читальнях, рабочих клубах и т. д. Специальной литературы, посвященной вопросам контроля свиней, мы еще не имеем, мы не имеем еще точных форм записей, нет соответствующих инструкций, и в этой насущной, спешной работе энергичная помощь комсомола крайне нужна.

Но есть еще третья и самая важная задача. Постановление правления треста Свиновод охватывает, да и то не в полной мере, только совхозы треста. Вновь создаваемые колхозные товарные свиноводческие фермы и отдельные колхозы остаются пока в стороне от контрольной работы. Между тем размер свиного стада в колхозной системе отнюдь не меньше, чем в совхозах. Здесь перед нами стоит громадная организационная работа. Контрольная работа в колхозах пока не имеет

своего руководителя, и комсомол должен взять это дело в свои руки. Занимаясь контрольным делом, выявляя племенные достоинства матки, следя за результатами подбора свиней, комсомол принесет огромнейшую помощь делу развития свиноводства, двинет его вперед в той мере, в какой это нужно для разрешения мясной проблемы. На этом участке открывается широкий простор для социалистического соревнования между совхозной и колхозной системой, и комсомол должен поставить своей задачей, чтобы к концу года его показатели по организации контрольной работы в колхозах выдержали сравнение с работой Свиноводтреста.

Е. И. СИМОН

