

# МЕХАНИЗАЦИЯ КОРМЛЕНИЯ СВИНОГО СТАДА В СОВХОЗАХ СВИНОВОДТРЕСТА

С каждым днем все шире разворачивается грандиозное строительство свиноводческих хозяйств системы треста «Свиновод». На первом этапе деятельности треста рост совхозов принял невиданные в мире размеры, отодвинув на второй план вопросы рационализации и механизации свиноводческих хозяйств. Но уже к настоящему времени вопросы механизации свиновозов приобретают первостепенное значение.

Первые шаги в этом направлении уже сделаны. Прежде всего намечен переход на кормление откормочного молодняка, племенных и холостых маток в общих «столовых», вне зданий свинарников. В этих столовых значительно упрощается и механизмуется процесс подачи кормов. Прямо с грузовиков корма (городские отбросы, корнеплоды) сбрасываются на кормовые платформы, как это делается в крупнейших американских хозяйствах. Этим достигается не только кормовой эффект, но значительно улучшаются зоогигиенические условия кормления свиней.

В совхозах, в которых преобладает зерновой откорм (серные, центрально-черноземные районы, Средняя Волга и северная часть Украины), устанавливаются самокормушки американского типа, рассчитанные на кормежку 5—10 свиней каждая. В эти кормушки засыпается 2-3-дневный запас смеси сильных кормов — отруби, овсяная и ячменная дерть, мясокостная или рыбная мука, молотый жмых. В южных районах к этой смеси прибавляется кукуруза.

Подготовка кормов производится во всех совхозах путем применения жмыходробилок, зерноплющилок, корнерезок и сенорезок, что дает лучшее использование кормов свиньями.

В больших откормочных совхозах устанавливаются самопоилки. При наличии водопровода самопоилки устраиваются по типу, установленных в скотных дворах. Это ташкапоилка, автоматически наполняющаяся по мере израсходования воды. В некоторых случаях применяется бочка, непосредственно устанавливаемая в станках свинарников и действующая автоматически наподобие поилки в птичниках.

В отдельных совхозах удачно применяется устройство вагонеток на деревянных рельсах для развозки кормов и вывозки навоза.

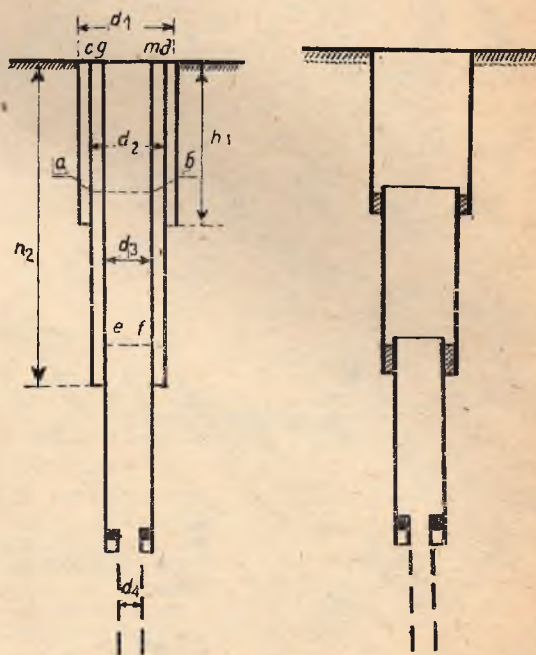
Б. САНИС

# МЕХАНИЗАЦИЯ ВОДОСНАБЖЕНИЯ СВИНОВОЗОВ

Свинья — очень капризное и крайне требовательное к качеству воды животное. Вдобавок она не ходит на водопой — приходится к ней подвозить воду.

Поэтому механизация водоснабжения в свиновозах должна привлечь к себе исключительное внимание.

Металлогод и недостаток некоторых строительных материалов, например цемента, усложняет вопрос о механизации водоснабжения, так как на трубах и цементе зиждется вся возможность механизировать водоснабжение.



Бурение артезианского колодца (чертеж, помещенный слева) начинают трубами диаметром  $d_1$ . Когда после пробурения скважины до глубины  $h_1$  дальнейшая работа будет идти очень медленно вследствие большого трения между стенками и горными породами, переходят к меньшему диаметру труб  $d_2$  и проходят ими с поверхности до глубины  $h_2$ , потом снова уменьшают диаметр скважины до  $d_3$  и т. д. Достигнув намеченного артезианского горизонта, устанавливают здесь фильтр диаметром  $d_4$ , после чего производят вырезку и удаление из скважины ненужных теперь верхних частей колонны труб  $a, b, c, d$  и  $e, f, g, m$ . В результате этого колодец приобретает вид, изображенный на правом рисунке.