

МЕХАНИЗАЦИЯ — ПОДЪЕМНЫМ РЫЧАГ ПРОИЗВОДИТЕЛЬНОСТИ

ДЛЯ ПЕРЕРАБОТКИ КОРМОВ НАМ НУЖНЫ МОЛОТКОВЫЕ МЕЛЬНИЦЫ

Свинья — это живая машина для переработки кормов в свинину.

Но чтобы свинья давала дополнительный прирост за счет наилучшей усвояемости кормов, их необходимо готовить на специальных машинах. До сего времени существовало большое количество таких машин, как например: жмыходробилки, зерноплощилки, зернодробилки, кукурузодробилки и т. д.

Все эти машины не только не удовлетворяли никаким элементарным зоотехническим требованиям по усвояемости продуктов кормления, но были даже малопродуктивными.

За последние годы научно-исследовательские экспериментальные станции и практические опыты в хозяйствах показали, что по переработке всех продуктов и минералов для кормления свиней самыми лучшими из всех существующих до сего времени машин являются молотковые мельницы.

Молотковые мельницы строятся различных размеров. Производительность их колеблется

от 1 до 20 тонн в час, в зависимости от размера барабана (ротора) и затрачиваемой силы мотора.

В среднем молотковые мельницы требуют на одну тонну перерабатываемого продукта 7—10 лошадиных сил (HP).

Рабочие органы молотковой мельницы

Основной рабочей частью молотковой мельницы является стальной или чугунный кожух (камера дробления), который состоит из нижней части самой рамы и верхней откидной крышки, соединяемой с нижней рамой шарнирно (рис. 2).

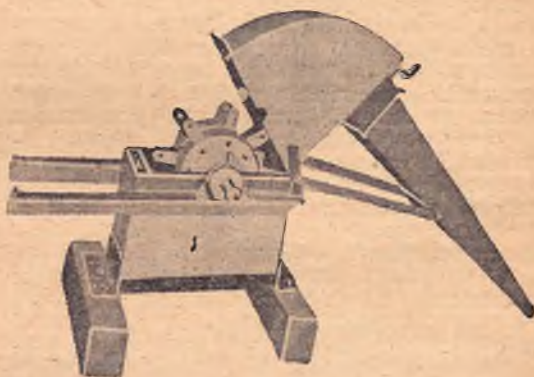


Рис. 2. Ротор (барабан) молотковой мельницы

К главным рабочим частям мельницы относятся ротор (барабан) с набором дисков, монтированных на валу барабана.

Диски разделены друг от друга шайбами шириною в проход молотков.

Чтобы все диски стояли взаимно параллельно, они стянуты гайками, поставленными на валу барабана и укрепленными контргайками со специальными шайбами в промежутке, которые не дают возможности откручиваться гайкам.

В концентрические окружности дисков проходят отверстия, через которые продеты стальные штыри (болты), служащие осями подвесных свободно вращающихся вокруг оси молотков.

Молотки сделаны из марганцевой стали и имеют квадратную форму.

Принцип работы молотковой мельницы

На загрузочный стол или в приемный ковш подаются продукты (кукуруза в початках, кукуруза в зерне, ячмень, овес, горох, бобы, жмых, сено и др.). Продукты попадают непосредственно в камеру дробления, где производится перемалывание их подвижными молотками. Молотки работают без трения, что устраняет как нагрев материала, так и расшатывание их, так как они не прикреплены к дискам

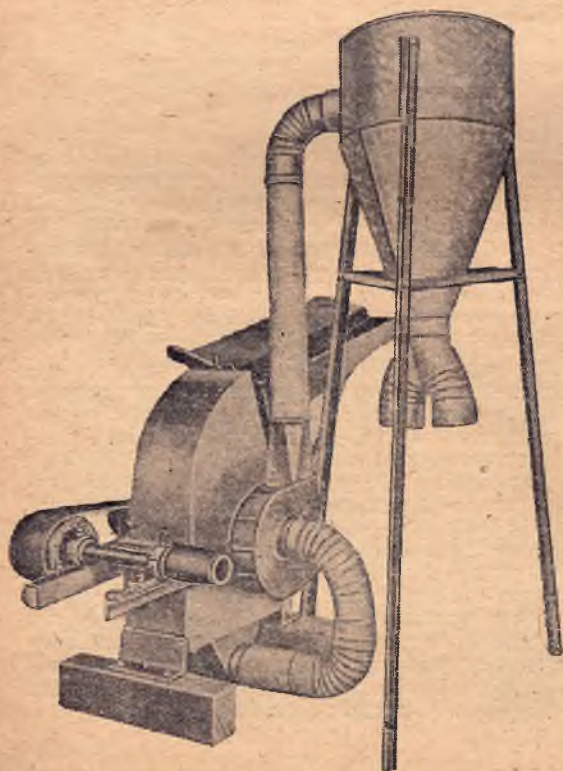


Рис. 1. Молотковая мельница

барабана, а находятся в свободном висячем положении. В случае попадания в камеру дробления каких-либо твердых предметов (железа, камней и т. д.) молотки отбрасываются обратно и вновь становятся на место, перевернувшись на своей оси.

После измельчения молотками продукт, провалившийся через сито (рис. 3), высасывается приемной трубой вентилятора и выдувается по выходному трубопроводу в коллектор.



Рис. 3. Вставное сито в молотковую мельницу для размельчения продуктов

Так как трубопровод, идущий от вентилятора, входит в коллектор по касательной, то переработанный продукт направляется по внутренним двойным стенкам коллектора вихреобразно, описывая спиральное направление по цилиндру, и падает в раструб, откуда поступает в мешки.

Конструкция молотков мельницы в отношении удобства управления, ухода и надежности действия механизмов вполне оправдывает себя.

По размеру и весу мельница очень портативна, что дает возможность легко и быстро перевозить ее с участка на участок или в поле к складочному месту продуктов.

Перерабатываемый молотковой мельницей продукт вполне удовлетворяет всем зоотехниче-

ским требованиям для кормления поросят, свиней и рогатого скота в смысле пригодности измельчения.

Особенное внимание необходимо обращать на смазку подшипников вала барабана, так как при больших оборотах вала (2 200—3 600) происходит быстрое нагревание подшипников.

Применять молотковые мельницы возможно во всех сельских хозяйствах, как в совхозах, так и в колхозах, ибо они требуют за собой ухода особых специалистов. Вся машина открытая, все части на виду, и ремонт производится легко и быстро.

Количество обслуживающего персонала, кроме тракториста,— 2 человека: один подает продукт на приемный стол мельницы и один принимает мешки с перемолотым продуктом из-под коллектора и складывает их на месте на грузовик.

Так как молотковые мельницы могут перемалывать все продукты кормления (как грубые, так и концентраты) и вполне заменяют все существующие до сего времени вальцовые и дисковые зернодробилки и жмыходробилки, частично соломорезки и силосорезки, то в животноводческих и в особенности в свиноводческих хозяйствах необходимо ввести молотковые мельницы немедленно.

Инженер-механизатор Г. РАЗУМОВСКИЙ

**ТОЛЬКО В ХОРОШО ВЕНТИЛИРУЕМОМ
СВИНАРНИКЕ
МОЖНО ЗИМОЙ
ВЫРАЩИВАТЬ ПОРОСЯТ**

000
Племенной свиноводхоз Ачкасово (Моск. обл.). Ударник Т. Игнатов вынимает из запертого чана мартофель, который идет в пищу свиньям. Тов. Игнатов один обслуживает весь свиноводческий цех, приготавливая мартофельный корм на 1 000 голов. Рабочим выдвинул тов. Игнатов и премированию к 14 годовщине Октября

