

КАК УСТАНОВИТЬ СДЕЛЬНО-ПРЕМИАЛЬНУЮ ОПЛАТУ ТРУДА В ПРОМЫШЛЕННЫХ СВИНОВОДЧЕСКИХ СОВХОЗАХ

По пятилетнему плану развития животноводства, принятому VI съездом советов, общее поголовье свиней по совхозам Свиноводтреста должно быть доведено в 1931 году до 1,9 млн. свиней, в 1932 году — до 4,5 миллионов свиней и в 1933 году — до 6,3 миллионов свиней.

Огромное значение в выполнении этой грандиозной задачи имеют сдельно-премиальная оплата и правильная организация труда в совхозах.

Первые шаги применения сдельно-премиальной системы оплаты труда в совхозах дали прекрасные результаты: повысилась производительность труда, повысилось качество работы, снизилась себестоимость продукции, повысился заработок рабочих и т. д.

Между тем большинство совхозов на сдельщину еще не перешли. Оплата труда свиарей не поставлена в зависимость от количественных и качественных доказательств в работе, организация труда поставлена недопустимо плохо.

Условия перехода на сдельно-премиальную оплату труда

Переход на сдельно-премиальную оплату труда должен сопровождаться рядом условий, от которых зависит успех дела:

1) Нужно правильно расставить свиное стадо на различных производственных участках совхоза и создать спе-

циализированные цеха по уходу за свиньями (цех холостых и супоросных маток, цех подсосных маток, цех отъемшей от 2 до 4 мес., цех ремонтного молодняка от 4 месяцев до покрытия, цех откормочных свиней и цех хряков-производителей). Решительно должно быть устранено распыление свиного стада по производственным участкам на мелкие группы животных, неудобные для обслуживания их и требующих большой затраты рабсилы.

Обслуживаемые одним свиарем животные должны быть размещены в 1—2 свиарниках, а при гуртовом содержании свиньи должны быть размещены в загонах, имеющих от 50 до 100 голов каждый.

2) Должна быть произведена тщательная и продуманная выработка норм сдельщины. В сущности говоря, это центральная задача, от правильности разрешения которой зависит успех всего мероприятия по осуществлению сдельщины.

Норма выработки

Нормы выработки должны строиться из расчета на хорошего рабочего-ударника. В тех же совхозах, где проводится работа по техническому нормированию, нормы выработки должны устанавливаться на основе материалов технического нормирования как максимально-технически возможные.

В остальных совхозах нормы выработки должны устанавливаться на основе нижеследующих норм треста Свиновод, не допуская, как правило, снижения этих норм (см. табл. на стр. 5).

Дежурному просящимся маток с поросятами до 2 месяцев и супоросных (за 10 дней до опороса)—100 голов. Дежурство назначается в три смены (дается 3 свиаря).

Под механизированным хозяйством понимаются те совхозы, у которых механизированно приготовление и подача животных кормов и подача воды.

Свиарь при этих нормах нагрузки выполняет работу только в свиарнике по кормлению, уходу и очистке станков от навоза. Другие работы, как-то: за-



Колхоз «АМО» (Нинневоложский край)
Председатель п. авления колхоза Т. Петров с двумя лучшими свиарями

Группа ударников свиноводческо-племенной фермы колхоза им. Ленина Марсаповского р-на ЦЧО



Наименование групп животных	Механизи- рованное хозяйство	где в хан- зированное хозяйство
Матки холостые и супоросные.	220	200
Матки супоросные (за 10 дней до порося) и подсосны с приплодом	28	25
Отъемыши от 2 до 4 месяцев	300	250
Ремонтный молодняк от 4 мес до покрытия	220	200
Откормочные от 4 мес. до конца откорма	275	250
Хряки производители;		
а) при групповом содержании	65	50
б) при одиночном содержании	28	25

ходя из следующих расчетов: подсосная матка с приплодом или 1 хряк-производитель равняется 8 холостым и супоросным маткам или 8 головам ремонтного молодняка, 10 головам отъемышей или 10 головам откормочных свиней; 4 холостых матки или 4 головы ремонтного молодняка равняются 5 головам отъемышей или 5 головам откормочных свиней.

В таком небольшом хозяйстве на одного свинаря можно будет дать 10 подсосных маток, 20 голов ремонтного молодняка, 125 голов откормочных или 125 голов отъемышей. В этом случае свиней всех групп будет 155 голов, по затрате труда равных 25 подсосным маткам или 200 головам холостых маток или ремонтного молодняка или 250 головам отъемышей или откормочных.

Нормы выработки должны вводиться лишь после того, как они будут тщательно обсуждены дирекцией совхоза, производственными совещаниями и приняты общим собранием.

готовка кормов, доставка их, а также и воды до свинарника — столовой, подвозка подстилки, зеленого корма, отвозка навоза от свинарников и т. п. производятся другими рабочими, не связанными по уходу за животными.

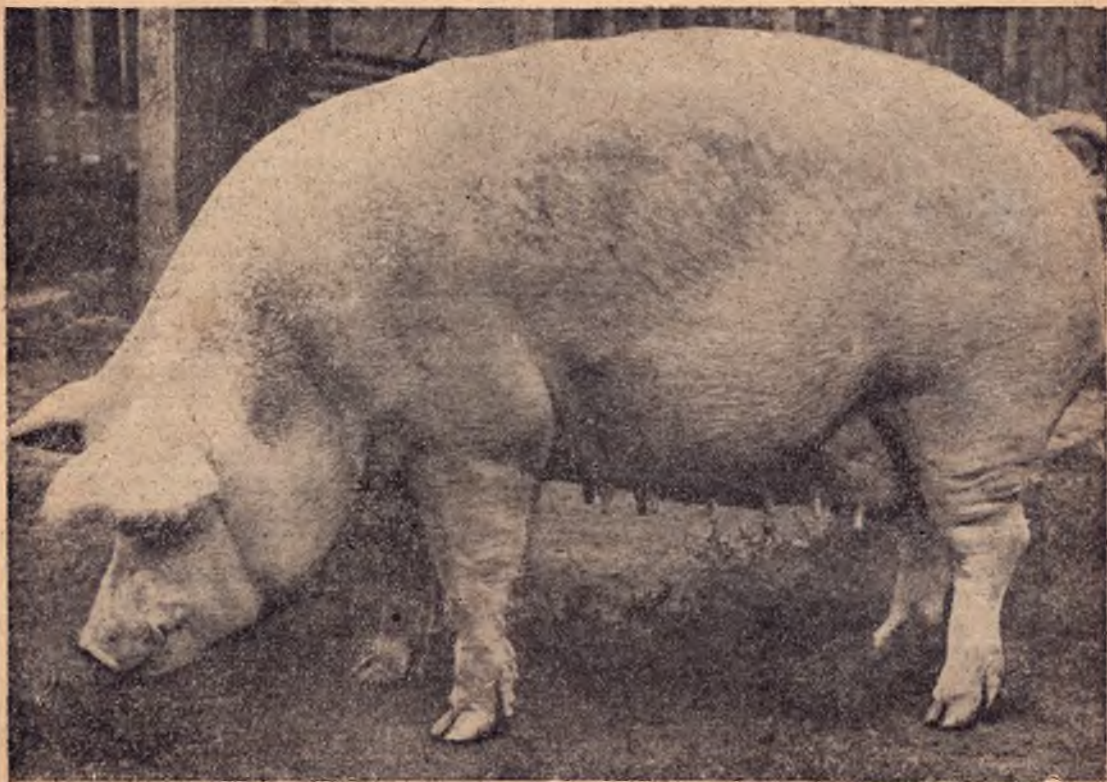
Провести рационализаторские мероприятия

Для выполнения этих норм необходимо провести рационализаторские мероприятия — кормление и поение водой свиней производить в особых помещениях, так называемых столовых, оборудованных очень просто. В летний период прекрасной столовой может служить простой соломенный навес, который без особого труда может быть приспособлен на зиму. Такие столовые создают лучшие санитарные условия кормления и поения свиней и сильно облегчают труд свинарей, освобождая их от разноски кормов ведрами по станкам. Столовые можно устроить разных размеров, чтобы за один раз кормить до 100 голов свиней.

Чтобы довести до указанных размеров нагрузку на одного свинаря в хозяйствах, имеющих небольшое стадо свиней, можно одному свинарю дать обслуживание свиней нескольких групп, ис-

Сдельно-премиальные расценки

Особое внимание должно быть обращено на установление сдельно-премиальных расценок. При принятии совхозом установленных трестом норм нагрузок на 1 свинаря должны быть приняты без изменения расценки, установленные положением треста о сдельно-премиальной оплате труда. В случае же изменения норм нагрузок соответственно должны быть скорректированы и расценки. Так например по цеху холостых и супоросных маток трестом установлена нагрузка на 1 свинаря в 200 голов. Директор совхоза исходя из данного положения совхоза, снизил нагрузку на 150 голов ($200 : 150 = 1,3$) на 1,3 раза. В этом случае установленная трестом плата с головы за количественные и качественные показатели должна быть увеличена в 1,3 раза.



Всесоюзный институт свиноводства (Полтава, УССР). Белая английская матка, возраст 5 лет, вес 288 кг

Хорошо при этом, исходя из принятых норм нагрузок и качественных показателей по отдельным цехам, привести для рабочих несколько примеров оплаты труда по сдельно-премиальной системе и сопоставить их с существующей оплатой труда.

При введении сдельщины решительно должна быть устранена уравниловка в оплате труда.

Не допускать обезлички

Для изжития обезлички и безответственности обращения со свиньями должно быть произведено прикрепление отдельных групп свиней к бригадам и отдельным рабочим на определенные периоды работ на их ответственность (бригадира и отдельных рабочих) за животных. На всех работах нужно стремиться вводить индивидуальную сдельщину, допуская бригадную сдельщину лишь на тех работах, где нельзя установить индивидуальную норму выработки и невозможен индивидуальный учет работы, произведенной каждым сдельщиком.

Каждая свиноматка должна быть закреплена за двумя свинарями, которые

будут содержать ее определенные периоды в соответствующих цехах. Всегда один и тот же свинарь — в цехе холостых, и супоросных, а другой — в цехе супоросных и подсосных.

Необходимо каждой бригаде и каждому рабочему дать четкие задания, легко поддающиеся контролю не только со стороны количественного, но и качественного выполнения.

Четко организовать учет

Слабым участком в работе совхозов по переходу на сдельно-премиальную оплату труда является плохая постановка учета производительности труда и зарплаты. Поэтому важнейшей задачей совхозов должно быть уточнение форм учета, инструктаж и подготовка учетно-счетного персонала и ведение точного учета производительности труда, зарплаты и прочих показателей сдельщины.

Надо через учет добиться такого положения, при котором была бы обеспечена возможность более тщательной оценки фактической работы (по количеству и качеству) каждого работающего.

Выполнение всех перечисленных условий, непосредственно связанных с введением сдельщины в совхозах, даст возможность правильно установить сдельно-премиальную систему оплаты труда, широко развернуть социальное соревнование и ударничество и поднять производительность труда.

Совхозы, где сдельщина уже поб. дила

Лучшим примером борьбы с оппортунистической недооценкой сдельщины служат совхозы, преодолевшие рутину поденщины, решительно перешедшие на сдельщину и добившиеся уже на первых порах ее проведения хороших результатов.

Установленные трестом нормы нагрузки перевыполнены и приняты без изменения целым рядом совхозов.

В результате введения сдельщины по совхозу им. Розы Люксембург (УССР) рабочих сократился на 57%.

В совхозе Ульяновском (Нижн. Волга) до перехода на сдельщину один свиляр обслуживал 65 холостых маток, а теперь обслуживает 219. Норма по обслуживанию отъемшей поднялась с 95 до 236, повысился значительно и заработок свилярей. До введения сдельщины по обслуживанию взрослых свиней было занято 31 человек, а сейчас на этом участке

работают 19 человек. Экономический эффект по одной бригаде свилярей (13 человек) выражается в 218 руб. 22 коп. в месяц. Отход поросят до 2 месяцев уменьшился с 20% до 8,3%. В совхозе «Демченко» (УССР) при сдельщине штат сократился на 47% и зарплата повысилась на 20—30 руб. В совхозе им. Яковлева (УССР) штат сократился на 48% и зарплата повысилась на 25—32 руб. В совхозе «Липы» (УССР) штат сократился на 40% и зарплата повысилась на 25 рублей.

В совхозе Алексеевском (ЦЧО) штат сократился на 50% и улучшились качественные показатели в работе (отход поросят уменьшился с 23 до 8,8%).

В совхозе «Донской № 8» (Сев. Кавказ) сократился штат на 25%, повысилась зарплата на 30% и уменьшился отход поросят с 19% до 10%.

Рабочие совхозов, где была проведена разъяснительная работа, сдельщину встретили с большим удовлетворением, как единственно правильную систему оплаты труда.

Сдельщина, умноженная на новые формы коммунистического труда, разбудила в рабочем классе огромные творческие силы, создала заинтересованность у каждого рабочего в повышении производительности труда, улучшении его качества.

В. КАПУСТИН

Каждый новый свилярник при заводе или фабрике—удар по затруднениям рабочего снабжения



Свилярник Фабрики им. К. маркса (Ниев)